

Bürgerwind Forstenrieder Park

Informationsveranstaltungen
November 2025



Die Präsentation
und die
ausführliche
Projektinformation
stehen zum
Download zur
Verfügung



 **WINDKRAFT**
Forstenrieder Park

EGF 

 **BENG**
Bürgerenergiegenossenschaft eG

Agenda



1. Bedeutung der Windenergie

2. Projektvorstellung

3. Bürgerbeteiligung

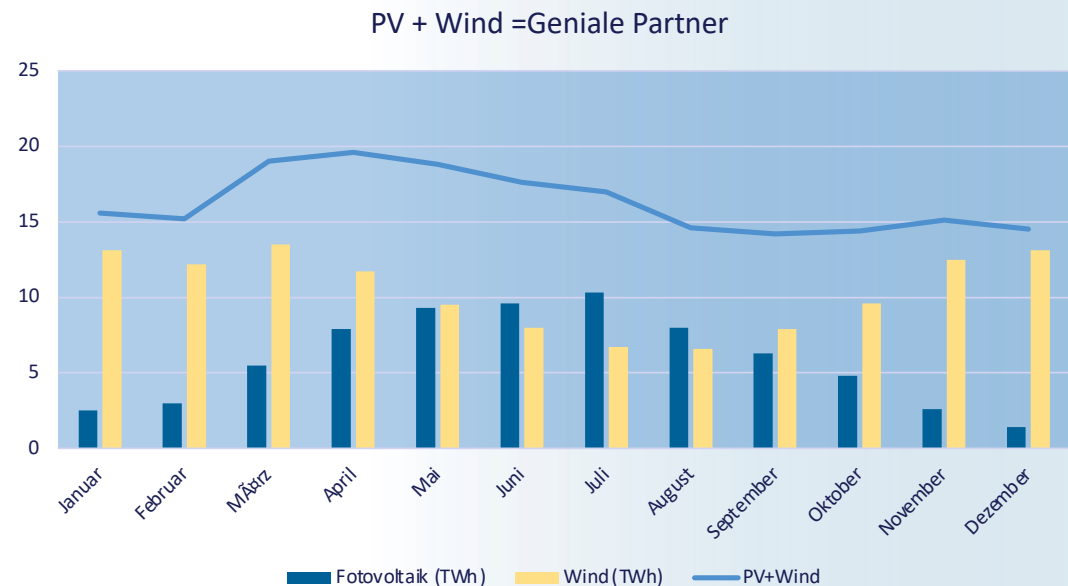
4. Beteiligungsangebot

5. F & Q

Windenergie als Schlüssel für eine nachhaltige Region

- Wind + Sonne sind geniale Partner
- München ist Strommangelgebiet
- Klimaziele erreichen und CO₂-Emissionen senken
- Wirtschaftliche Vorteile und regionale Wertschöpfung generieren
- Versorgungssicherheit stärken

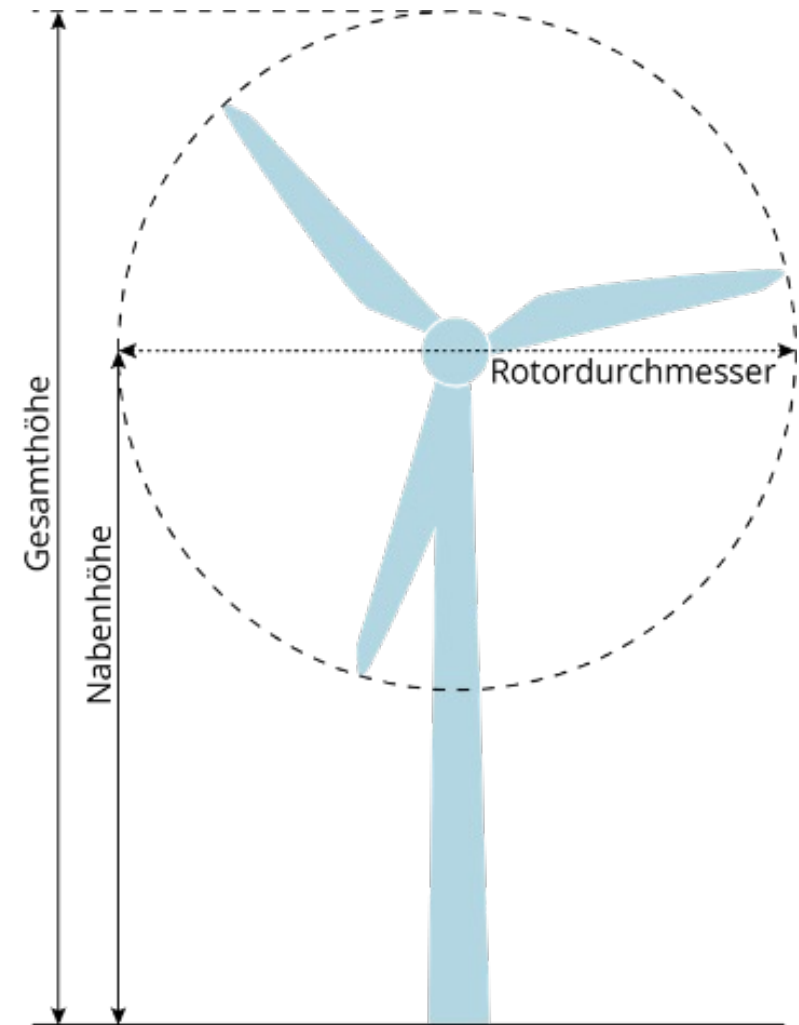
Der Ausbau der Windenergie ist ein zentraler Baustein für eine nachhaltige, zukunftssichere und wirtschaftlich starke Region



Projektvorstellung

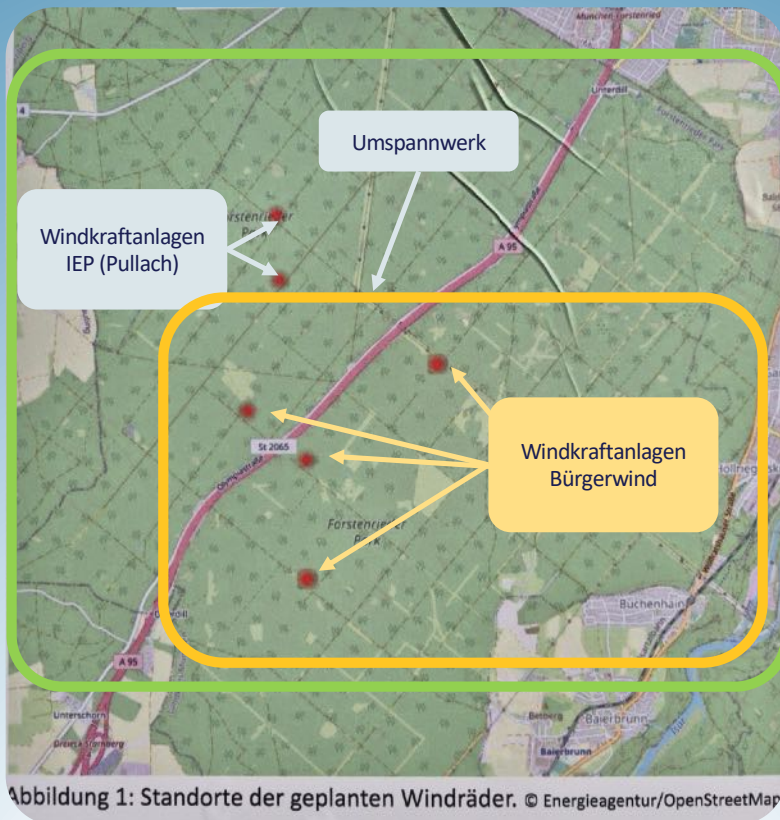
Eckdaten

Anlagenstandort	Forstenrieder Park, Gemeindefreies Gebiet
Anzahl	4 Windräder
Typ	ENERCON E-160 EP5 E3 R1
Nennleistung	5,56 MW
Nabenhöhe	166,6 Meter
Rotordurchmesser	160 Meter
Gesamthöhe	246,6 Meter
Stromproduktion	35 GWh/a
Baubeginn geplant	Feb. 26
Inbetriebnahme geplant	Dez. 26
Nutzungsdauer	mind. 20 Jahre
Vermarktung	Geförderte Direktvermarktung nach EEG gemäß BNetzA-Zuschlag
Gesamtkosten	ca. 35 Mio. € netto (Prognose)
Finanzierung	Jede Genossenschaft investiert bis 1,2 Mio.



Projektvorstellung

Standorte und Kooperation



- Bürgerwind Forstenrieder Park Lokale Entscheidungshoheit und Gestaltung
- Pooling der Erträge und Kosten für alle 6 Windräder gemeinsam mit der IEP

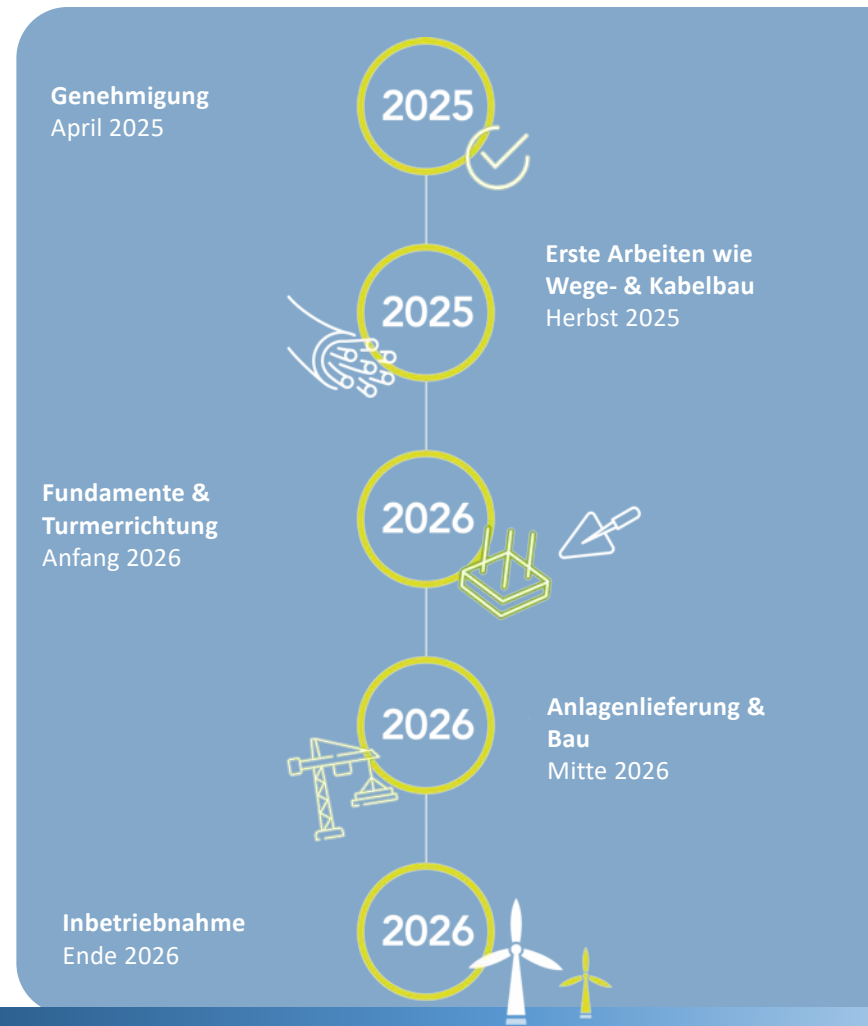
Projektvorstellung

Entwicklung seit 2020



Projektvorstellung

Nächste Schritte

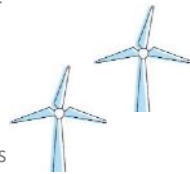


Bürgerbeteiligung Zusammenarbeit Kommunen und Genossenschaften

Geschäftsführung:

- **Katharina Habersbrunner** als Vertreterin der Genossenschaften
- **Helmut Mangold** als Vertreter der Kommunen sowie der IEP GmbH.

Bürgerwindpark Forstenrieder Park Verwaltungs GmbH als Komplementärin ohne Kapitalanteil



Bürgerwindpark Forstenrieder Park
GmbH & Co. KG



Projektgesellschaft

Kommanditisten

Alle haben den gleichen
Stimmanteil

2 Genossenschaften

4 Kommunen

EGF



Baierbrunn



Neuried



Pullach



Schäftlarn



1,2 Mio. €

1,2 Mio. €

0,5 Mio. €

0,5 Mio. €

5,1 Mio. €

0,5 Mio. €

9 Mio. € Eigenkapital

Nachrangdarlehen von Mitgliedern
Anwohner bevorrechtigt bis 07.12.2025



EGF



Energie in Bürgerhand

Bürgerbeteiligung stärkt Region, Wirtschaft und Gemeinschaft.

Regionale Erneuerbare
statt
Energieimporte –
für mehr
Resilienz und geringere
Kosten.



Attraktive und
sichere
Geldanlage für
Gemeinde
und Anwohner



Stärkung der lokalen
Wirtschaft –
Kapital, Know-how
und Wertschöpfung
bleiben in der Region



Mitglied werden,
mitentscheiden –
nur als Teil
der Genossenschaft
gestalten
Sie aktiv mit!

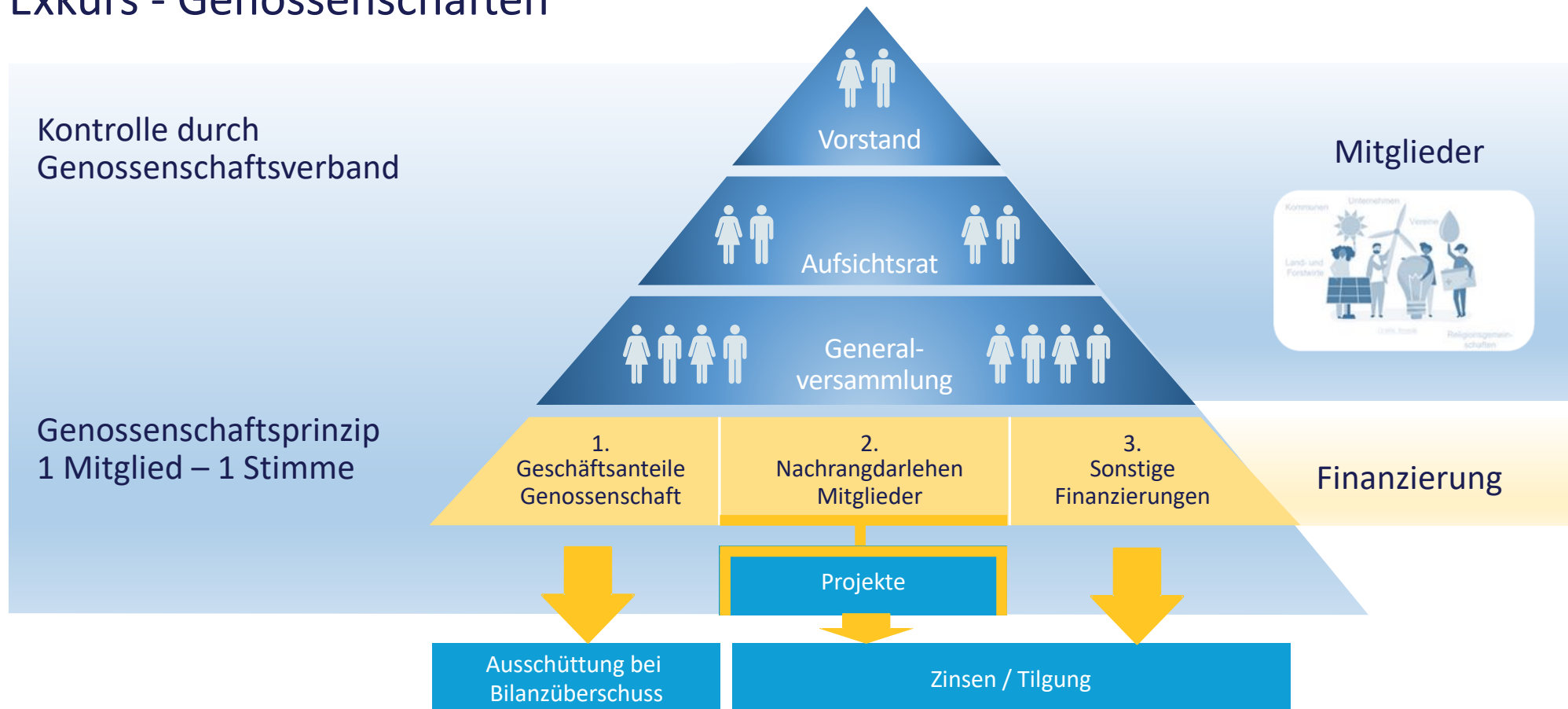


Energiegenossenschaften stellen sich vor



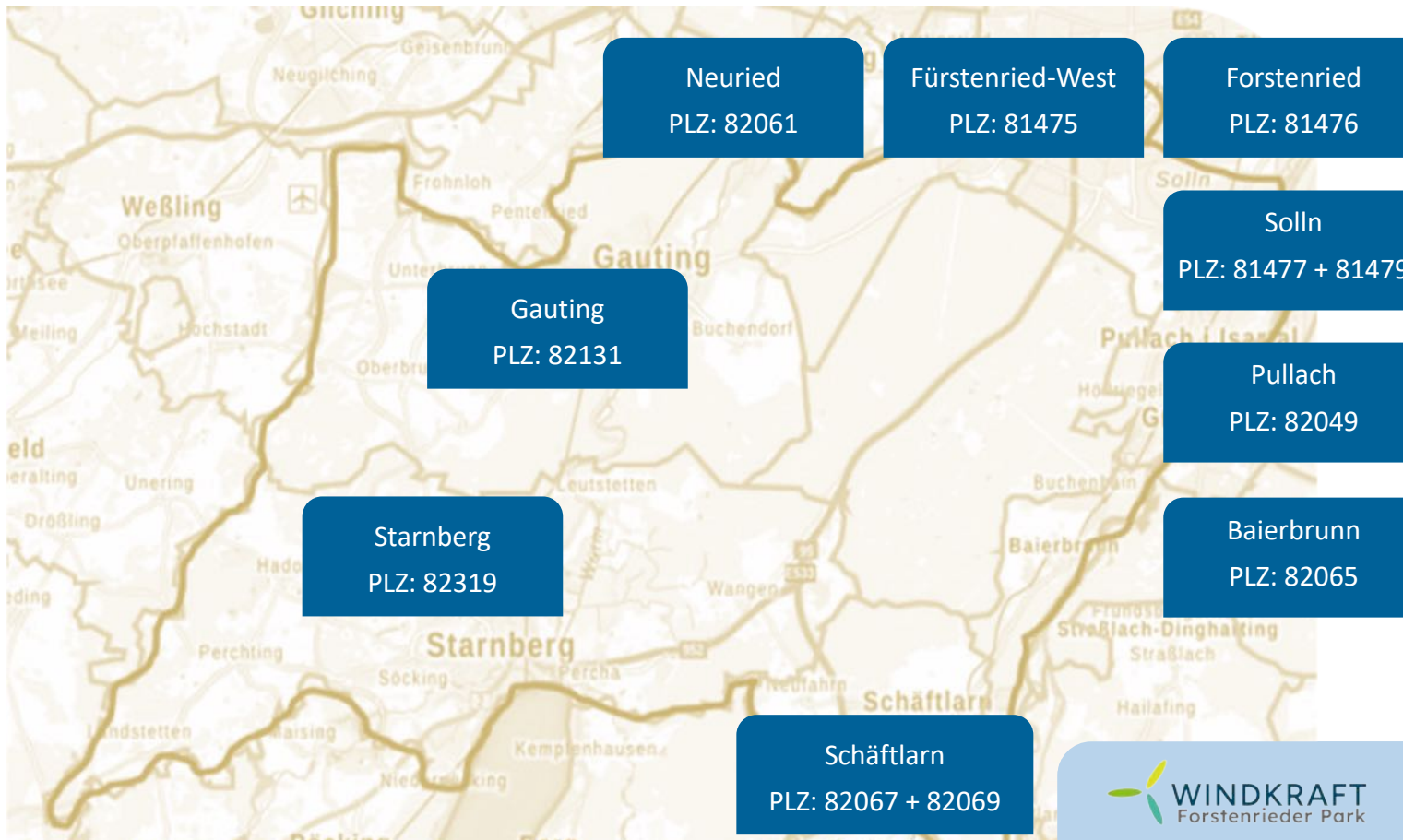
Bürgerbeteiligung

Exkurs - Genossenschaften



Bürgerbeteiligung

Regionalität ist uns wichtig



Stufe 1:
„Vorrangzeichnungsfrist“
bis zum 07.12.2025,
24:00 Uhr

für Anrainer-Gemeinden
und Stadtteile

Stufe 2:
für alle Mitglieder von
BENG und EGF

Beteiligungsangebot - Überblick

Kategorie	Angabe
Eigenkapital an Bürgerwindpark KG	Jede Genossenschaft investiert bis zu 1,2 Mio. €
Beteiligung über Nachrangdarlehen	1.000 € Mindestbetrag oder ein Vielfaches in 1.000 € Schritten – maximal 25.000 €
Verzinsung	
2025 -2027	2% für den Zeitraum 2025 – 2027 (ab Zeitpunkt der Einzahlung)
2028 bis Laufzeitende	ergebnisabhängig
Realistische Prognose ab 2028	ca. 4 % p. a. (nicht garantiert)
Tilgung	7% ab dem Jahr 2032 jeweils zum 31.12.
Laufzeit von Projekt und Darlehen	20 Jahre
Beteiligungsvoraussetzung	Mitgliedschaft in einer Genossenschaft
Übertragbarkeit des Darlehens	-Vererbung -Übertragung auf anderes Mitglied (mit Zustimmung der Genossenschaft)

Beteiligungsangebot - Zahlungsplan

Vertragsjahr	Kalenderjahr	Verzinsung zum 31.01. des Folgejahrs				Tilgung zum 31.12.
		Anfangszins p.a.	Gewinnbeteiligung als variable Verzinsung	Maßgebliche KG-Gewinn-Ausschüttung	zugrundeliegender KG-Gewinn	
0	2025	2,0%				
1	2026	2,0%				
2	2027	2,0%				
3	2028		ergebnisabhängig*	2028	2027	
4	2029		ergebnisabhängig*	2029	2028	
5	2030		ergebnisabhängig*	2030	2029	
6	2031		ergebnisabhängig*	2031	2030	
7	2032		ergebnisabhängig*	2032	2031	7,0%
8	2033		ergebnisabhängig*	2033	2032	7,0%
9	2034		ergebnisabhängig*	2034	2033	7,0%
10	2035		ergebnisabhängig*	2035	2034	7,0%
11	2036		ergebnisabhängig*	2036	2035	7,0%
12	2037		ergebnisabhängig*	2037	2036	7,0%
13	2038		ergebnisabhängig*	2038	2037	7,0%
14	2039		ergebnisabhängig*	2039	2038	7,0%
15	2040		ergebnisabhängig*	2040	2039	7,0%
16	2041		ergebnisabhängig*	2041	2040	7,0%
17	2042		ergebnisabhängig*	2042	2041	7,0%
18	2043		ergebnisabhängig*	2043	2042	7,0%
19	2044		ergebnisabhängig*	2044	2043	7,0%
20	2045		ergebnisabhängig*	2045	2044	9,0%

Nachrangdarlehen

Verzinsung im Normalfall „realistisch“ nach 2028



	Basis	1.200.000 €	Genossenschaft	Darlehensgeber	1.000 € Anteil
	Gewinnausschüttung	65.868 €			55 €
1	Kostenanteil Genossenschaft (1 %)	-12.000 €	12.000 €		
	Gewinnausschüttung nach Kosten	53.868 €			
2	3,5% Darlehenszins (1)	-42.000 €		42.000 €	35 €
	Gewinnausschüttung nach Zins (1)	11.868 €			
3	-davon 50% als Darlehenszins (2)	-5.934 €		5.934 €	5 €
	-davon 50 % für Genossenschaft	-5.934 €	5.934 €		
	Gesamtanteil p.a.	0 €	17.934 €	47.934 €	40 €
	Rendite für NRD			4%	4%

* Gilt nicht für 2025 - 2027 – da gilt der Anfangszins von 2%
 Disclaimer: Diese Darstellung dient der Information. Alle Angaben ohne Gewähr.
 Es gelten die Regelungen der Produktinformation und der Satzung der BENG und der EGF.



Risiken und Risikomanagement im Projekt

Risiken

- **Unternehmerische Beteiligung** – Ergebnisabhängige Verzinsung, Nachrangdarlehen
- Einzelrisiken: Klage, Bauverzögerung, Verzögerung bei Netzanschluss, etc.
- Maximal Risiko: Insolvenz der Genossenschaft (aber: **keine Nachschusspflicht**)

Ausführliche
Informationen finden
Sie in der
"Projektinformation"
auf der Webseite

Risiko-Management

- Professionelle technische und betriebswirtschaftliche Betriebsführung
- Versicherung gegen Sachbeschädigung und Diebstahl, Vollwartungsvertrag mit Hersteller
- Elektronische Überwachung und Monitoring
- Zusammenarbeit mit Fachfirmen, Verwendung von Qualitätskomponenten
- Beauftragung einer spezialisierten Rechtsanwaltskanzlei

Zeichnungsprozess 1/2: Zeichnungswunsch bis Zuteilung

- **25.11.2025:** Beginn für unverbindliche Interessenbekundung **aller Mitglieder** im Mitgliederportal
- **08.12.2025:** Erste Zuteilung. Alle bis zum **7.12.2025, 24 Uhr** eingegangen Zeichnungswünsche werden wie folgt berücksichtigt:
 - 1. Anwohner – Mitglieder** mit Vorzeichnungsrecht

übriges Volumen
 - 2. Alle sonstigen Mitglieder** ohne Vorzeichnungsrecht
- Restliches Zeichnungsvolumen wird sukzessive nach dem „Windhundverfahren“ zugeteilt.
- Das Mitglied erhält eine Mitteilung mit dem Angebot, sich mit dem zugeteilten Betrag zu beteiligen. Das genaue Vorgehen wird auf der Website erklärt.

Vorgehen bei Überzeichnung in Stufe 1 oder 2

- Bei einer Überzeichnung werden die jeweils höchsten Zeichnungswünsche reduziert
- Falls auch bei einer Reduzierung aller Zeichnungen auf 1.000 € die Überzeichnung bestehen bleibt, erfolgt die Zuteilung entsprechend des zeitlichen Eingangs.

Alle bis zum 30.11.2025 eingegangen Zeichnungswünsche werden gleichberechtigt behandelt.

Zeichnungsprozess 2/2: Zuteilung bis Zahlung

- **08.12.2025 und später: Zuteilung**

- Mitglied erhält Mail für Zuteilung mit Maximalsumme
- Gleichzeitig erhält das Mitglied den von der Genossenschaft unterschriebenen Darlehensvertrag

- **Verbindliche Zeichnung und Zahlung**

- **7 Kalendertage:** Mitglied entscheidet sich über Darlehenssumme und **unterzeichnet den Darlehensvertrag** digital.
- **5 Kalendertage:** Mitglied überweist gezeichneten Betrag
- Verzinsung ab Zahlungseingang

Das genaue Vorgehen wird auf der Website erklärt.

MITMACHEN

Jetzt sind Sie dran!



**„Energiewende gelingt nur gemeinsam –
und sie beginnt hier bei uns!“**

Machen Sie mit:
Als Mitglied, Mitentscheider und Investor in
unseren Energiegenossenschaften.“



VIELEN DANK!

Für Fragen stehen
wir gerne zur Verfügung

mitgliedschaft@beng-eg.de



info@eg-5-seen.de



Die Präsentation
und die
ausführliche
Projektinformation
stehen zum
Download zur
Verfügung

